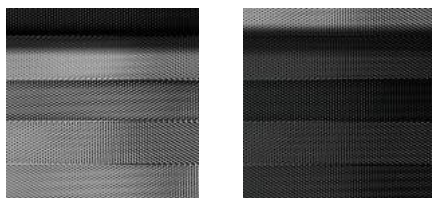


ROLETY DACHOWE SPARROW BLIND SOLUTIONS



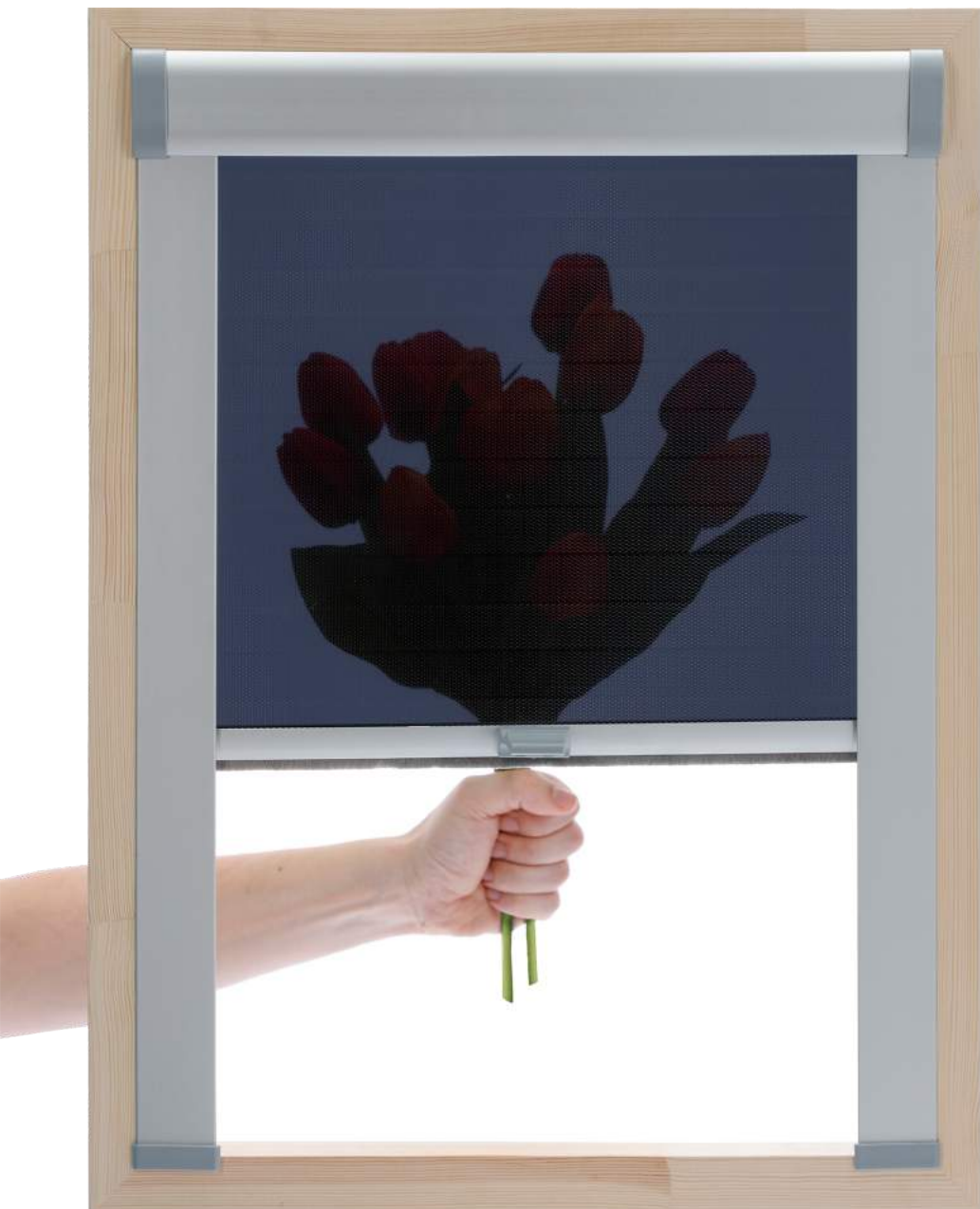
ROLETA DACHOWA Z FOLIĄ REFLEKSYJNĄ



FOLIA REFLEKSYJNA

Wysoko gatunkowy materiał, którego zastosowanie sprawdzi się w pomieszczeniach, które najbardziej się nagrzewają. Folia odbija ok 80% promieni słonecznych, które wpadają do naszego domu, przez co skutecznie utrzymuje optymalną temperaturę w pomieszczeniu. Plisowana powłoka folii zapewnia także bardzo dobrą widoczność otoczenia. Ze względu na jej cechy sprawdzi się bardzo dobrze jako roleta dachowa, gdyż utrzyma temperaturę w pomieszczeniu oraz zapewni komfort widzenia dla użytkowników, których słońce nie będzie razić w oczy.

RODZAJ FOLII	GRAFITOWA	BRĄZOWY
PRZEPUSZCZALNOŚĆ PROMIENI SŁONECZNYCH	10,07%	9,97%
ABSORPCJA	30,23%	28,06%
REFLEKSJA	59,70%	61,95%
TRANSMISJA UV	< 0,1%	<0,1%
ODBICIE ENERGII CIEPLNEJ	82,02%	82,71%
PRZEPUSZCZALNOŚĆ ŚWIATŁA	8,13%	8,78%
WSPÓŁCZYNNIK S.C	0,21%	0,20%



ZALETY ZASTOSOWANIA FOLII REFLEKSYJNEJ

Duże zaciemnienie, odbija 80%
promieni słonecznych

Obniża koszty klimatyzacji

Komfort widzenia na zewnątrz

Chroni oczy w pomieszczeniu

Komfort patrzenia na urządzenia
elektroniczne w domu

Estetyczny design

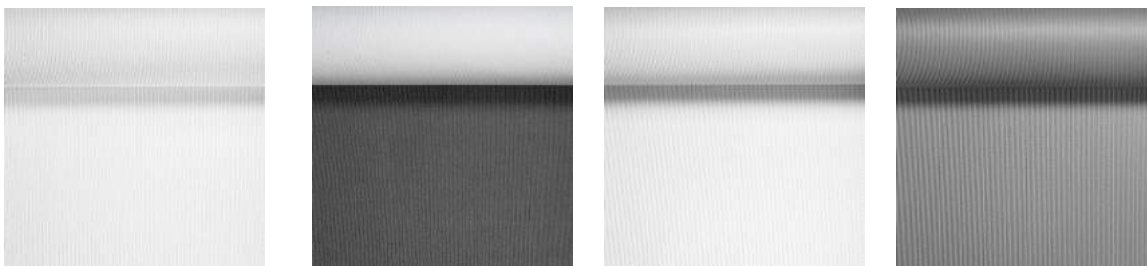
ROLETA DACHOWA BLACKOUT

BLACKOUT

Rodzaj rolety materiałowej, która gwarantuje całkowite zaciemnienie w pomieszczeniu. Jej budowa sprawia, że przylegające do ramy okna prowadnice blokują również dostęp światła, co w połączeniu z materiałem rolety daje efekt 100% ciemności. Właściwości systemu blackout sprawdzą się doskonale w miejscach gdzie wymagany jest całkowity spokój i brak jakiegokolwiek rozproszenia z zewnątrz budynku. W domowych warunkach jej zalety są istotne zwłaszcza dla rolet dachowych, gwarantują skutecznie blokowanie promieni słonecznych w najbardziej nagrzewającym się miejscu domu.



Tkanina *Toucan* i *Raven* dla Rolet typu Blackout





SPARROW
BLIND SOLUTIONS

WWW.SPARROWBLINDSOLUTIONS.COM

WWW.SKLEP.SPARROWBLINDSOLUTIONS.COM

TEL. +48 510 650 215

EMAIL: OFFICE@SPARROWSOLUTIONS.PL

UL. KASZUBSKA 8/7

50-214 WROCŁAW